



X. KOBİ ZİRVESİ

“REKABET GÜCÜ İÇİN ULUSLARARASILAŞMA
VE BİLGİ DENEYİMİ”

TÜRKİYE’DE SANAYİLEŞME SORUNLARI VE KOBİ’LERE
YÖNELİK ÇÖZÜMLER

Hüseyin TÜYSÜZ
KOSGEB
Başkan Yardımcısı

13 Şubat 2014

- KOSGEB, 1990 yılında 3624 sayılı Kanun ile kurulmuştur.
- Amacı ülkenin ekonomik ve sosyal ihtiyaçlarının karşılanmasında KOBİ'lerin
 - Payını ve etkinliğini artırmak,
 - Rekabet güçlerini ve düzeylerini yükseltmek,
 - **Sanayide entegrasyonu ekonomik gelişmelere uygun biçimde gerçekleştirmek.**
- KOSGEB, Bilim, Sanayi ve Teknoloji Bakanlığının ilgili kuruluşudur.
- Yaygın Hizmet: **81 ilde 88 Merkez, 37 TEKMER, 68 Üniversite ile işbirliği**

- 5891 sayılı Kanun ile KOSGEB hedef kitlesi genişledi. Bu deęişlikle;
 - Katma deęer ve istihdam yaratma potansiyeli artan hizmet ve ticaret sektörlerinin de KOSGEB desteklerinden yararlandırılması
 - KOSGEB'in "KOBİ'lerden sorumlu ulusal kuruluş" statüsüne taşınması

Ölçek	2009 Öncesi	2009 sonrası
Mikro	İmalat sanayi sektöründeki KOBİ'ler	Sanayi, hizmet ve ticaret sektörlerindeki KOBİ'ler
Küçük	400 bin	3,2 milyon

 **8 kat artış**



1. SORUN ALANI

ÖLÇEK

Türkiye'de KOBİ Tanımı

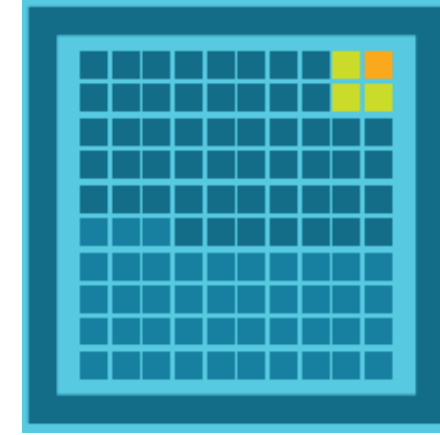
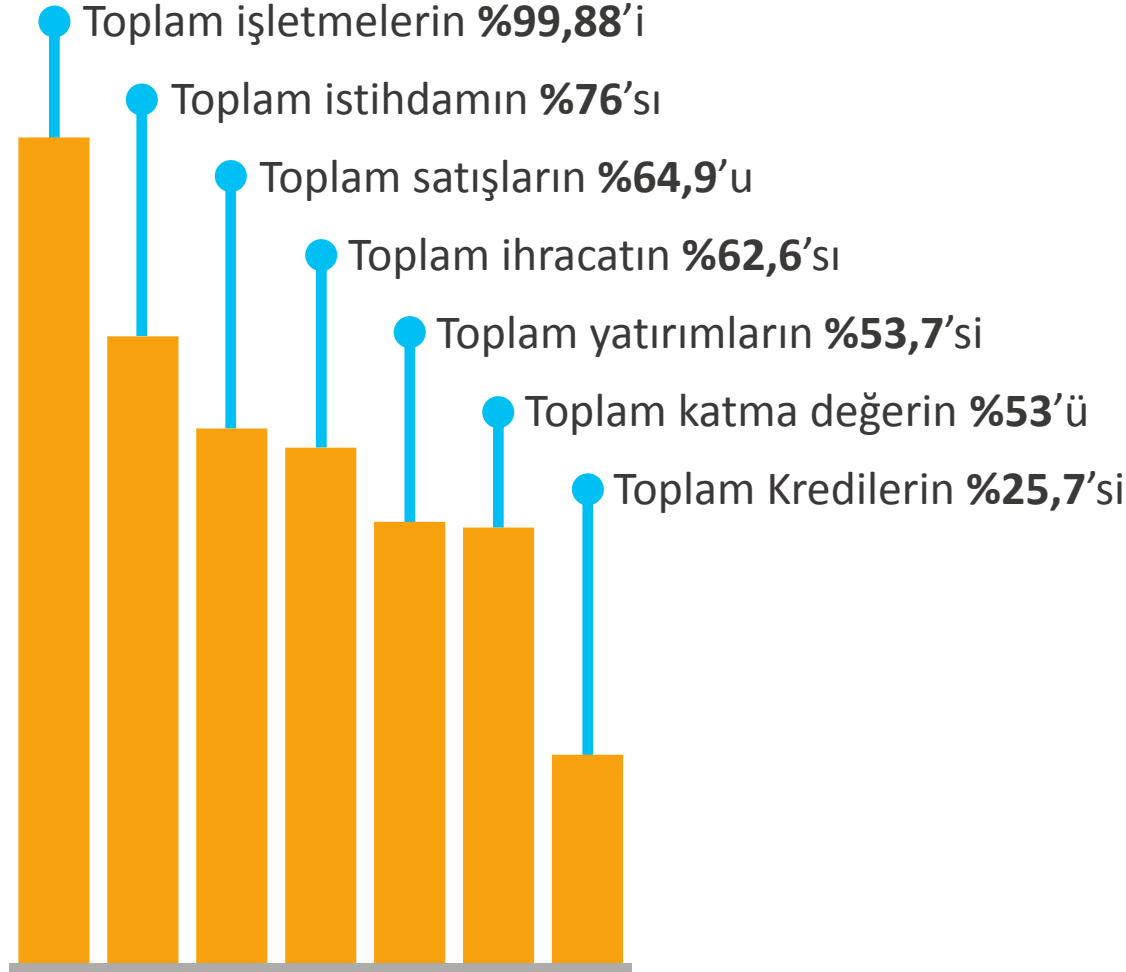


- 250'den az çalışan istihdam eden,
- Yıllık bilanço veya net satış hasılatı 40 milyon TL'yi geçmeyen işletmeler.

Ölçek	Çalışan Sayısı	Bilanço	Net Satış
Mikro	< 10	≤ 1 milyon TL	≤ 1 milyon TL
Küçük	< 50	≤ 8 milyon TL	≤ 8 milyon TL
Orta	< 250	≤ 40 milyon TL	≤ 40 milyon TL



KOBİ'lerin Ekonomideki Payı



Mikro Ölçekli %94,40
Küçük Ölçekli %4,78
Orta Ölçekli %0,69



KOSGEB'in Yaklaşımı

- İşbirliği-Güçbirliği Destek Programı
- Tematik Proje Destek Programı
- Genel Destek Programı

İşbirliği-Güçbirliği Destek Programı



Programın Amacı:

- KOBİ'lerin işbirliği-güçbirliği anlayışında bir araya gelerek "Ortak Sorunlara Ortak Çözümler" üretilmesi,
- KOBİ'lerin tedarik, pazarlama, düşük kapasite kullanımı, rekabet gücü zayıflığı, finansman başta olmak üzere tek başlarına çözümünde zorlandıkları birçok soruna çözüm bulunması. Ayrıca bu sayede Ölçek ekonomisinden yararlanılmanın önü de açılacaktır.

Proje Süresi	6-24 ay (+ 12 ay)
Destek Üst Limiti	250.000 TL geri ödemesiz 500.000 TL geri ödemeli
Destek Oranı	1'inci ve 2'inci Bölge % 50 3'üncü, 4'üncü, 5'inci ve 6'ncı Bölge % 60



Tematik Proje Destek Programı



Programın Amacı:

- Makro strateji dokümanlarında işaret edilen öncelikler dikkate alınarak belirlenen tematik alanlarda bölgesel ve sektörel ihtiyaçların karşılanması,
- Meslek kuruluşlarının KOBİ'leri geliştirmek amacıyla daha fazla proje hazırlamalarının teşvik edilmesi için işletme ve meslek kuruluşları projelerinin desteklenmesi.

	Çağrı Esaslı Tematik Program	Meslek Kuruluşu Proje Destek Programı
Program Süresi	-	3 yıl
Proje Süresi	Çağrıda belirlenir	24 ay (+ 12 ay)
Destek Üst Limiti	Çağrıda belirlenir	150.000 TL geri ödemesiz
Destek Oranı	1'inci ve 2'inci Bölge %50 3'üncü, 4'üncü, 5'inci ve 6'ncı Bölge %60	



Genel Destek Programı



Destekler		Destek Üst Limiti (TL)	Destek Oranı	
			1. ve 2. bölgeler	3., 4., 5., ve 6. bölgeler
1	Yurt İçi Fuar Desteđi	30.000	%50	%60
2	Yurt Dışı İş Gezisi Desteđi	10.000		
3	Tanıtım Desteđi	10.000		
4	Eşleřtirme Desteđi	15.000		
5	Nitelikli Eleman İstihdam D.	20.000		
6	Danışmanlık Desteđi	15.000		
7	Eđitim Desteđi	10.000		
8	Enerji Verimliliđi Desteđi	30.000		
9	Tasarım Desteđi	15.000		
10	Sınai Mülkiyet Hakları Desteđi	20.000		
11	Belgelendirme Desteđi	10.000		
12	Test, Analiz ve Kalibrasyon D.	20.000		
13	Bađımsız Denetim Desteđi	10.000		

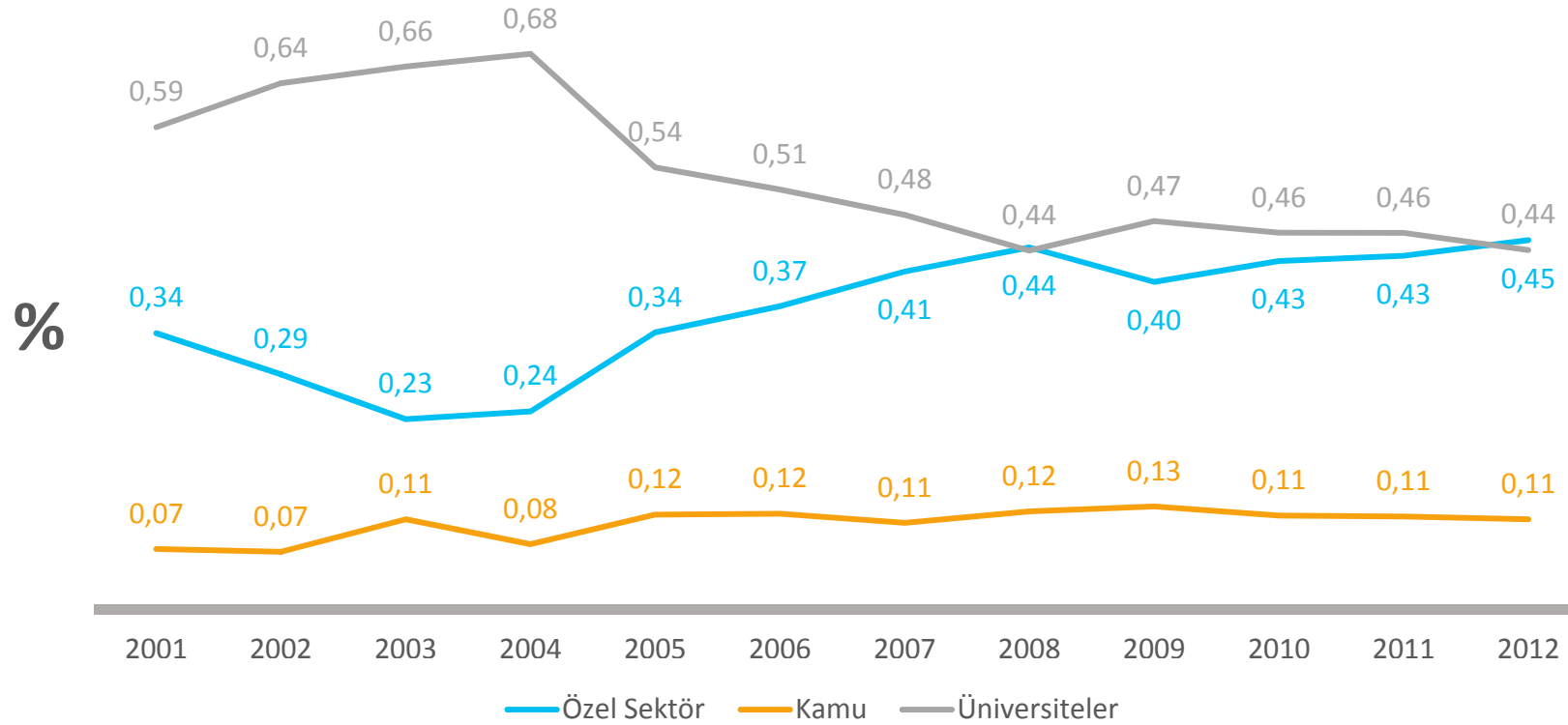


2. SORUN ALANI

AR-GE VE İNOVASYON



Kurumların Toplam Ar-Ge Harcamaları İçinde Payları



Kaynak: TÜİK



Araştırma ve Geliştirme Faaliyetleri Araştırması 2012 sonuçlarına göre:



- KOBİ'lerin ticari kesim Ar-Ge harcamalarındaki payı %36,8'dir.
- Ticari kesim Ar-Ge insan gücünü oluşturan 61.378 Ar-Ge personelinin %54,7'si KOBİ'lerde istihdam edilmektedir.



Bazı Ülkelerin İnovasyon Kapasitesine Göre Sıralaması

Ülke	Inovasyon Kapasitesi	Bilim İnsanı ve Mühendis	Bilimsel Araştırma Kurumları	Üniversite - Sanayi İşbirliği	Kümelenme Ortamı	Özel Sektör Ar-Ge Harcamaları	Kullanılabilir Patent	EMH'nin Korunması
Japonya	1	2	11	16	3	1	2	22
Almanya	3	41	10	13	13	5	9	13
ABD	7	4	7	3	9	6	3	28
C.Kore	20	23	25	25	28	11	5	46
Singapur	22	12	12	6	5	10	11	2
Çin	23	33	38	29	17	23	46	47
Türkiye	71	35	89	74	70	62	69	108

Kaynak: WEF Küresel Rekabet Endeksi, 2011-2012

17. Büyük ekonomi olan Türkiye'nin;

- İhracatçı sıralaması 32.
- İhracat içindeki ileri teknoloji oranı % 2
- İnovasyon kapasitesi sıralamasında 71.
- Üniversite sanayi işbirliği sıralamasında 74.

Bazı Ülkelerin GSYİH Sıralaması

Ülke	GSYİH Sıralaması	İhracatçı Sıralaması	İhracat / Yüksek Teknoloji Oranı
Çin	2	2	% 26
Güney Kore	14	8	% 30
Singapur	41	14	% 50
Malezya	34	25	% 23
Türkiye	17	32	% 2

Kaynak: WEF, OECD, Dünya Bankası, WTO verilerinden derlenmiştir.



KOSGEB'in Yaklaşımı

- **Araştırma-Geliştirme, İnovasyon ve Endüstriyel Uygulama Destek Programı**
- **Genel Destek Programı**



Ar-Ge, İnovasyon ve Endüstriyel Uygulama Destek Programı



Programın Amacı:

- Yeni ürün, yeni süreç, bilgi ve/veya hizmet üretilmesi ve ticarileştirilmesi için araştırma, geliştirme, inovasyon ve endüstriyel uygulama projelerinin desteklenmesi suretiyle;
 - Bilim ve teknolojiye dayalı yeni fikir ve buluşlara sahip KOBİ ve girişimcilerin geliştirilmesi,
 - Teknolojik fikirlere sahip tekno-girişimcilerin desteklenmesi,
 - KOBİ'lerde Ar-Ge bilincinin yaygınlaştırılması ve Ar-Ge kapasitesinin artırılması,
 - Ar-Ge ve İnovasyon proje sonuçlarının ticarileştirilmesi ve endüstriyel uygulamasına destek sağlanması.



Ar-Ge, İnovasyon ve Endüstriyel Uygulama Destek Programı



Ar-Ge ve İnovasyon Programı:

Destekler		Üst Limit (TL)	Destek Oranı
İşlik Desteği		İşliklerden bedel alınmaz	
Kira Desteği		12.000	%75
Makine-Teçhizat, Donanım, Hammadde, Yazılım ve Hizmet Alımı Giderleri Desteği		100.000	
Makine-Teçhizat, Donanım, Hammadde, Yazılım ve Hizmet Alımı Giderleri Desteği (geri ödemeli)		200.000	
Personel Gideri Desteği		100.000	
Başlangıç Sermayesi Desteği		20.000	%100
Proje Geliştirme Desteği	Proje Danışmanlık Desteği	25.000	%75
	Eğitim Desteği	5.000	
	Sınai ve Fikri Mülkiyet Hakları Desteği	25.000	
	Proje Tanıtım Desteği	5.000	
	Yurtdışı Kongre / Konferans / Fuar Ziyareti / Teknolojik İşbirliği Ziyareti Desteği	15.000	%75
	Test, Analiz, Belgelendirme Desteği	25.000	



Ar-Ge, İnovasyon ve Endüstriyel Uygulama Destek Programı



Endüstriyel Uygulama Programı:

Destekler	Üst Limit (TL)	Destek Oranı
Kira Desteđi	18.000	%75
Personel Gideri Desteđi	100.000	
Makine-Teçhizat, Donanım, Sarf Malzemesi, Yazılım ve Tasarım Giderleri Desteđi	150.000	
Makine-Teçhizat, Donanım, Sarf Malzemesi, Yazılım ve Tasarım Giderleri Desteđi (geri ödemeli)	200.000	



Genel Destek Programı



Destekler		Destek Üst Limiti (TL)	Destek Oranı	
			1. ve 2. bölgeler	3., 4., 5., ve 6. bölgeler
1	Yurt İçi Fuar Desteđi	30.000	%50	%60
2	Yurt Dışı İş Gezisi Desteđi	10.000		
3	Tanıtım Desteđi	10.000		
4	Eşleřtirme Desteđi	15.000		
5	Nitelikli Eleman İstihdam D.	20.000		
6	Danışmanlık Desteđi	15.000		
7	Eđitim Desteđi	10.000		
8	Enerji Verimliliđi Desteđi	30.000		
9	Tasarım Desteđi	15.000		
10	Sınai Mülkiyet Hakları Desteđi	20.000		
11	Belgelendirme Desteđi	10.000		
12	Test, Analiz ve Kalibrasyon D.	20.000		
13	Bađımsız Denetim Desteđi	10.000		



3. SORUN ALANI

FINANSMAN



KOBİ'lerin Finansmana Erişimi



	KOBİ'lere Verilen Kredilerin Toplam Kredilerdeki Payı	KOBİ'lere Verilen Kredilerin Ticari Kredilerdeki Payı
2007	%26,82	%40,13
2008	%23,22	%33,93
2009	%21,21	%31,7
2010	%23,86	%35,52
2011	%23,86	%35,49
2012	%24,96	%37,52
2013*	%25,66	%37,92

*Eylül ayına kadar

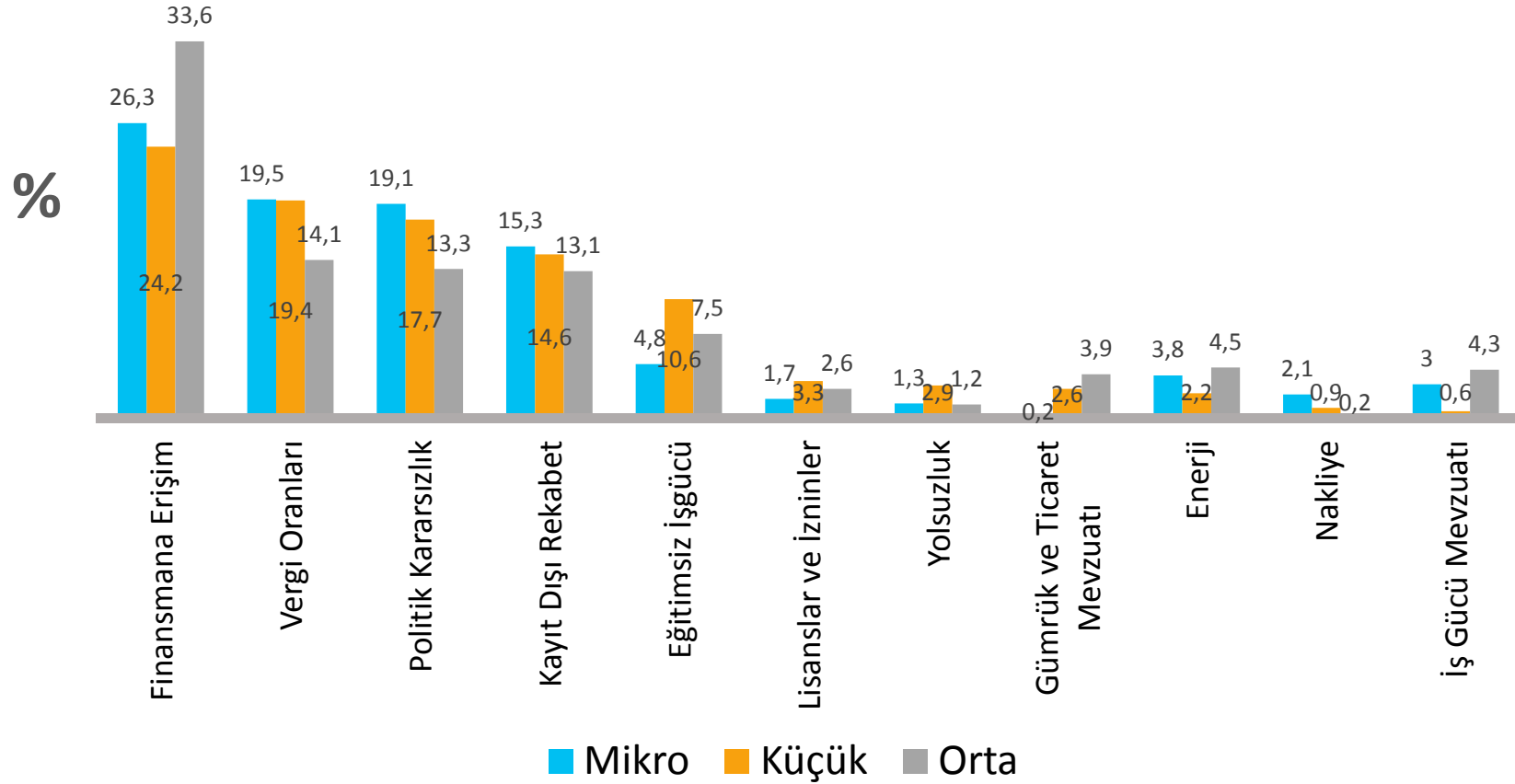
Kaynak: Türk Bankacılık Sektörü Genel Görünümü – Eylül 2013 Raporu



KOBİ'lerin Finansmana Erişimi



KOBİ'lere Göre Büyümelelerinin Önündeki Engeller



Kaynak: Obstacles to Growth for SMEs in Turkey, Murat Şeker ve Paulo Guilherme Correa, 2010



KOSGEB'in Yaklaşımı

- **GİP KOBİ Destek Programı**
- **Finansman Destekleri**
- **Alternatif Finansman Kaynakları**



Gelişen İşletmeler Piyasası KOBİ Destek Programı



Programın Amacı:

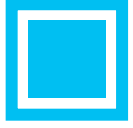
- Gelişme ve büyüme potansiyeline sahip KOBİ'lerin, İstanbul Menkul Kıymetler Borsası (İMKB) Gelişen İşletmeler Piyasası'nda işlem görmesinin sağlanması,
- Sermaye piyasalarından fon temin edilmesine imkân sağlanmasıdır.

Destekler	Üst Limit (TL)	Destek Oranı
Piyasa Danışmanı Danışmanlık Hizmet Bedeli	60.000	%75
Bağımsız Denetim Hizmet Bedeli	20.000	%75
SPK Kurul Kaydı, İMKB GİP Listesi Kabul, Merkezi Kayıt Kuruluşu Ücretleri	10.000	%100
Aracı Kuruluşa Ödenecek Aracılık Komisyonu	10.000	%100

Kredi Faiz Desteđi



	2003-2011 Kredi Faiz Destekleri	2008-2011 Kredi Faiz Destekleri
Uygulanan Kredi Faiz Desteđi sayısı	20	11
Desteklenen KOBİ sayısı	202 bin	181 bin
Toplam faiz desteđi	1 milyar TL	633 milyon TL
Oluřturulan toplam kredi hacmi	11,22 milyar TL	8,75 milyar TL



Alternatif Finansman Kaynakları



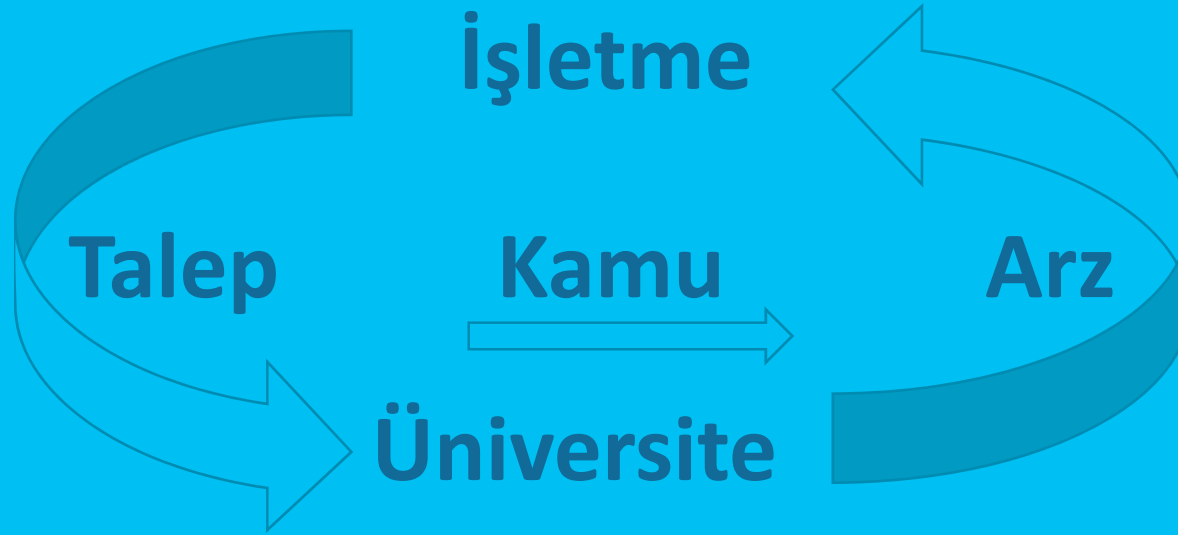
- 1) Kredi Garanti Fonu A.Ş.
- 2) KOBİ Girişim Sermayesi ve Yatırım Ortaklığı A.Ş.
- 3) İstanbul Risk Sermayesi Girişimi
- 4) Eş Finansman Uygulaması



4. SORUN ALANI

**BİLGİNİN ÜRETİLMESİ,
PAYLAŞILMASI VE KULLANILMASI**

Ekonominin ihtiyaç duyduđu bilginin üretilmesi



KOBİ'lerin Bilgi İhtiyacı



Sanayinin Üniversitelerde Yapılan Araştırma Harcamalarına sağladığı Finansman:

ABD	% 6
İngiltere	% 6
Kanada	% 11
Japonya	% 2
OECD Ortalaması	% 5
Türkiye	YOK

KOBİ'lerin Bilgi İhtiyacı



İşletmelerin eğitime ihtiyaç duydukları en önemli konular:

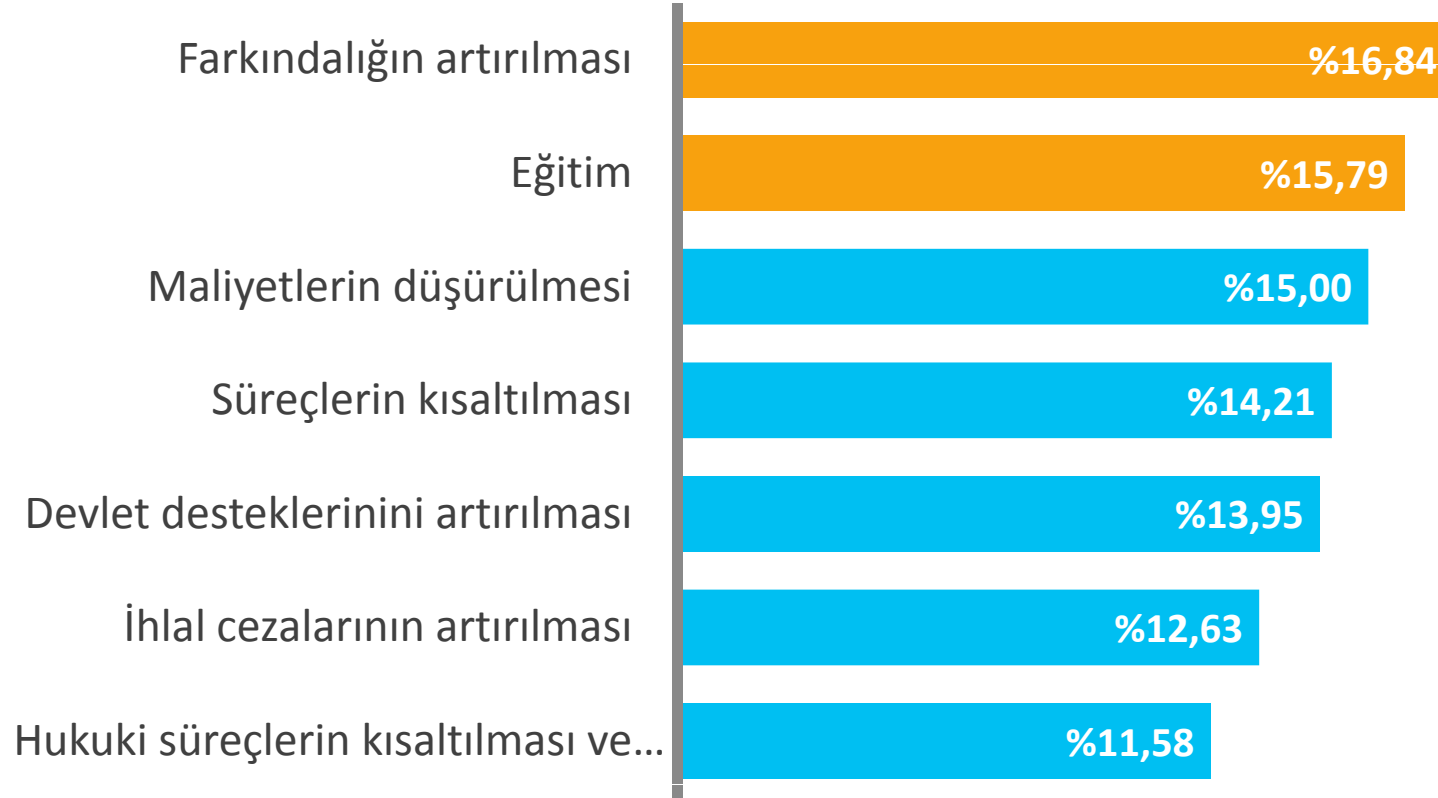
	Sıklık
Kalite Yönetimi	%56,9
İhracata ilişkin bilgi ve beceriler	%44,5
Üretim yönetimi	%43,1
Bilgi teknolojileri	%40,1
Stratejik planlama ve strateji belirleme	%40,1
İş planlarının oluşturulması	%38
Pazarlama yönetimi, satış yönetim	%37,2
Finansman yönetimi	%28,5
Yönetim ve organizasyon	%28,5
Teşvikler	%27
İnsan kaynakları yönetimi	%27

Kaynak: Türkiye'de KOBİ'ler İçin Eğitim Hizmetleri Pazarı, D. Akay, M. Dağdeviren, N. Haliloğlu, M. Kurt, N. F. Taş, 2003

KOBİ'lerin Bilgi İhtiyacı



Aynı çalışmaya göre KOBİ'lerin sınai mülkiyet hakları kullanımını artırmak için yapılması gerekenler:





KOSGEB'in Yaklaşımı

- **Girişimcilik Destek Programı**
- **Genel Destek Programı**
- **Üniversite Sanayi İşbirliğinde Bir Arayüz;
Teknoloji Geliştirme Merkezleri**



Giriřimcilik Destek Programı



- Uygulamalı Giriřimcilik Eđitimi Seferberliđi
 - 200.000** giriřimci adayı eđitime alındı
 - 12.000**'i ařkın yeni iřletme kuruldu
- Üniversitelerde Giriřimcilik Eđitimleri
 - İř Planı Ödülü
- Küresel Giriřimcilik Monitörü alıřmasında
 - Giriřimcilik endeksimiz 2009 da **%6**'yı,
 - 2012'de **%12**'yi ařtı



Genel Destek Programı



Destekler		Destek Üst Limiti (TL)	Destek Oranı	
			1. ve 2. bölgeler	3., 4., 5., ve 6. bölgeler
1	Yurt İçi Fuar Desteđi	30.000	%50	%60
2	Yurt Dışı İş Gezisi Desteđi	10.000		
3	Tanıtım Desteđi	10.000		
4	Eşleřtirme Desteđi	15.000		
5	Nitelikli Eleman İstihdam D.	20.000		
6	Danışmanlık Desteđi	15.000		
7	Eđitim Desteđi	10.000		
8	Enerji Verimliliđi Desteđi	30.000		
9	Tasarım Desteđi	15.000		
10	Sınai Mülkiyet Hakları Desteđi	20.000		
11	Belgelendirme Desteđi	10.000		
12	Test, Analiz ve Kalibrasyon D.	20.000		
13	Bađımsız Denetim Desteđi	10.000		

Üniversite Sanayi İşbirliğinde Bir Arayüz; Teknoloji Geliştirme Merkezleri

- Teknoloji Geliştirme Merkezleri İşlikleri
- Ar-Ge ve İnovasyon Kurulları
- Üniversitelerden Eğitim ve Danışmanlık Hizmetleri
- Üniversitelerden Proje İzleme Hizmetleri
- Üniversite Laboratuvar Altyapısından işletmelerin yararlandırılması
- Üniversitelerde üretilen bilgi ve deneyimlerin İş dünyasına aktarılması



Teşekkür Ederim

Hüseyin TÜYSÜZ
KOSGEB
Başkan Yardımcısı

İletişim:

 0312 595 27 10

 0533 571 69 52

 huseyin.tuysuz@kosgeb.gov.tr